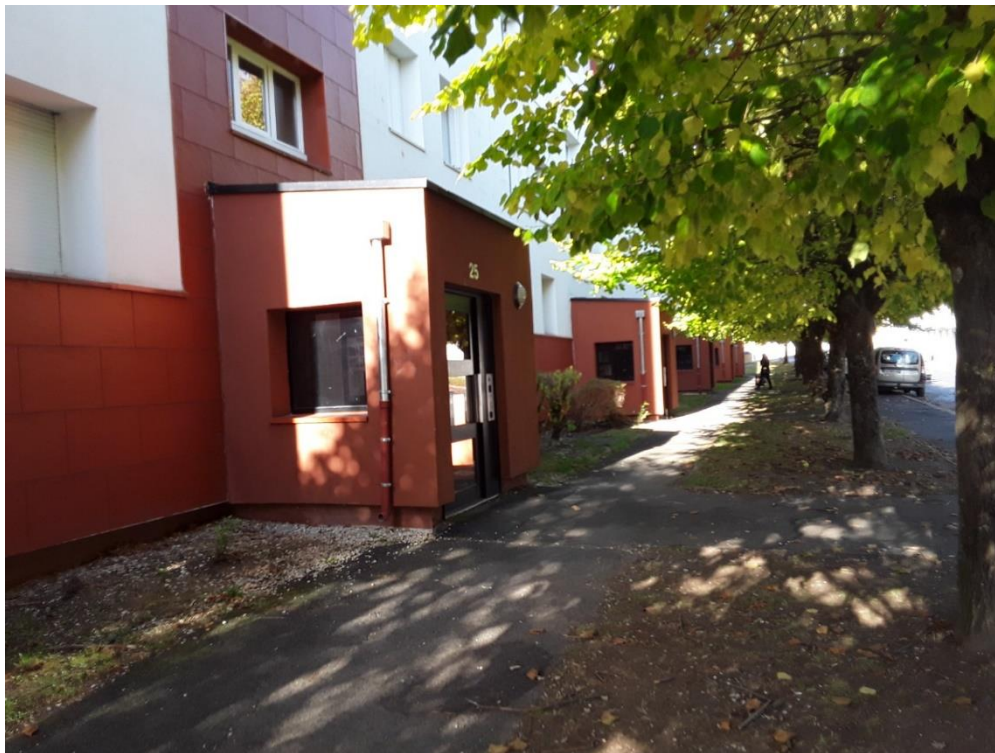


Rapport de mission de repérage des matériaux et produits contenant de l'amiante avant réalisation de travaux

R. 4412-97 modifié par le décret 2012-639 du 4 mai 2012
Norme NF X 46-020

25 RUE P.VIGNY

77160 PROVINS



A \ INFORMATIONS GENERALES

A.1 \ DESIGNATION DU BÂTIMENT

Nature du bâtiment :	LOGEMENTS COLLECTIFS	Adresse :	25 RUE P.VIGNY 77160 PROVINS
Cat. Du bâtiment :		Bâtiment :	
Etage :		Porte :	
Ref Cadastrale :	NC	Propriété de :	OPH77 10 AVENUE CHARLES PEGUY 77000 MELUN

A.2 \ DESIGNATION DU DONNEUR D'ORDRE

Nom :	OPH77	Documents remis :	
Adresse :	10 AVENUE CHARLES PEGUY 77000 MELUN	Moyens mis à disposition :	

A.3 \ EXECUTION DE LA MISSION

RAPPORT N° :	27LAO0001	Laboratoire d'Analyses :	ITGA
Repérage réalisé le :	06/11/2018	Adresse laboratoire :	3 RUE ARMAND HERPIN LACROIX - CS 46537 35065 RENNES CEDEX
Accompagnateur :		Numéro d'accréditation :	1-5967
Par :	Gaetan BEDEL	Organisme d'assurance professionnelle :	AXA France
N° certificat :	CPDI3869	Adresse assurance :	313 Terrasses de l'Arche 92727 NANTERRE CEDEX
Date d'obtention :	22/04/2016	N° de contrat d'assurance :	10063271004
Organisme certificateur	I.CERT PARC EDONIA - BAT G - RUE DE LA TERRE VICTORIA - 35760 SAINT GREGOIRE	Date de validité :	31/12/2018

B \ CACHET DU DIAGNOSTIQUEUR

FAIT LE 13/11/2018

Cabinet : EXPERT HABITAT & INDUSTRIE INGENIERIE

Nom du responsable : **DEMOULIN Frédéric**

Nom du diagnostiqueur : **Gaetan BEDEL**



Rapport N° : 27LAO0001 06/11/2018

Version : 13/11/2018

2/29

C\ SOMMAIRE

Table des matières

A \ INFORMATIONS GENERALES	2
A.1 \ DESIGNATION DU BÂTIMENT	2
A.2 \ DESIGNATION DU DONNEUR D'ORDRE	2
A.3 \ EXECUTION DE LA MISSION.....	2
B \ CACHET DU DIAGNOSTIQUEUR	2
C \ SOMMAIRE	3
D \ CONCLUSIONS	4
E \ PROGRAMME DE REPERAGE	6
F \ CONDITIONS DE REALISATION DU REPERAGE	8
G \ RAPPORTS PRECEDENTS.....	8
H \ RESULTATS DETAILLES DU REPERAGE	9
ANNEXE 1 – PHOTOS DES ELEMENTS AMIANTES ET/OU NON AMIANTES.....	17
ANNEXE 3 – PROCES VERBAUX D'ANALYSES.....	24
ATTESTATION(S).....	27
CERTIFICAT DE COMPETENCES	28

D\ CONCLUSIONS

Dans le cadre de la mission décrite en tête de rapport, il a été repéré des matériaux et produits contenant de l'amiante

PIECE	ETAGE	ELEMENTS	DESRIPTIF LABORATOIRE	REPERAGE	Echantillon	METHODE	ETAT	RESULTAT
Séjour		Dalle de sol	Dalle dure cassante noire + peinture non séparable	Sol	27LAO0001P005	RESULTAT ANALYSE	BON ETAT	Fr1:Amiante détecté (Chrysotile)
Cuisine		Dalle de sol	Colle polymère jaune en faible quantité non séparable + matériau beige en vrac + colle bitumineuse noire en faible quantité + ragréage blanc en faible quantité non séparable	Sol	27LAO0001P006	RESULTAT ANALYSE	BON ETAT	Fr2:Amiante détecté (Chrysotile)
WC		Revêtement souple	Colle polymère jaune en faible quantité non séparable + dalle dure cassante noire + peinture en faible quantité non séparable	Sol	27LAO0001P007	RESULTAT ANALYSE	BON ETAT	Fr2:Amiante détecté (Chrysotile)
Salle de bains		Dalle de sol	Dalle dure cassante noire + colle polymère jaune en faible quantité non séparable + peinture en faible quantité non séparable	Sol	27LAO0001P008	RESULTAT ANALYSE	BON ETAT	Amiante détecté (Chrysotile)

PIECE	ETAGE	ELEMENTS	DESRIPTIF LABORATOIRE	REPERAGE	Echantillon	METHODE	ETAT	RESULTAT
Entrée		Dalle de sol	Dalle dure cassante noire + peinture non séparable	Sol	27LAO0001P005	ZSO	BON ETAT	Fr1:Amiante détecté (Chrysotile)
Entrée		Dalle de sol	Colle bitumineuse noire en faible quantité	Sol	27LAO0001P005	ZSO	BON ETAT	Fr2:Amiante détecté (Chrysotile)
Séjour		Dalle de sol	Dalle dure cassante noire + peinture non séparable	Sol	27LAO0001P005	ZSO	BON ETAT	Fr1:Amiante détecté (Chrysotile)
Séjour		Dalle de sol	Colle bitumineuse noire en faible quantité	Sol	27LAO0001P005	ZSO	BON ETAT	Fr2:Amiante détecté (Chrysotile)
Chambre 1		Dalle de sol	Dalle dure cassante noire + peinture non séparable	Sol	27LAO0001P005	ZSO	BON ETAT	Fr1:Amiante détecté (Chrysotile)
Chambre 1		Dalle de sol	Colle bitumineuse noire en faible quantité	Sol	27LAO0001P005	ZSO	BON ETAT	Fr2:Amiante détecté (Chrysotile)
Salle de bains		Dalle de sol	Dalle dure cassante noire + colle polymère jaune en faible quantité non séparable + peinture en faible quantité non séparable	Sol	27LAO0001P008	ZSO	BON ETAT	Amiante détecté (Chrysotile)
Cuisine		Dalle de sol	Colle polymère jaune en faible quantité non séparable + matériau beige en vrac + colle bitumineuse noire en faible quantité + ragréage blanc en faible quantité non séparable	Sol	27LAO0001P006	ZSO	BON ETAT	Fr2:Amiante détecté (Chrysotile)

PIECE	ETAGE	ELEMENTS	DESRIPTIF LABORATOIRE	REPERAGE	Echantillon	METHODE	ETAT	RESULTAT
Cuisine		Dalle de sol	Dalle dure cassante noire + peinture en faible quantité non séparable	Sol	27LAO0001P006	ZSO	BON ETAT	Fr3:Amiante détecté (Chrysotile)
WC		Revêtement souple	Colle polymère jaune en faible quantité non séparable + dalle dure cassante noire + peinture en faible quantité non séparable	Sol	27LAO0001P007	ZSO	BON ETAT	Fr2:Amiante détecté (Chrysotile)
WC		Revêtement souple	Colle bitumineuse noire en faible quantité	Sol	27LAO0001P007	ZSO	BON ETAT	Fr3:Amiante détecté (Chrysotile)

JP : Jugement Personnel, ZSO : Zone de Similitude d'Ouvrage

Liste des locaux non visités concernés par les travaux et justification

PIECE	ETAGE	STATUT DE VISITE
NEANT		

Liste des éléments non inspectés et justification

PIECE	ETAGE	ELEMENTS	REPERAGE	RESULTAT
NEANT				

E \ PROGRAMME DE REPERAGE

PIECES CONCERNEES	PERIMETRE DU REPERAGE	REPERAGE	TRAVAUX	ELEMENTS	Echantillonnage	REMARQUES PARTICULIERES
	LOGEMENTS COLLECTIFS		Selon BT			

OFFICE PUBLIC DE L'HABITAT 77		PAGE N° 1
NOM ET ADRESSE DE L'EXPÉDITEUR OFFICE PUBLIC DE L'HABITAT 77 AGENCE DE NEMOURS 5 Square Beauregard 77140 NEMOURS Tél : 01.64.28.41.57 Fax : 01.64.28.42.02 Siret : 27770001900015		BON DE TRAVAUX 2018 26485 EXPERT HABITAT INGENIERIE 33 BIS BOULEVARD GAMBETTA 3EME ETAGE 78300 POISSY Téléphone 0321734144
Réf. fournisseur F / 5149 Marché n° 2017 4476 1 Provenance NEMOURS Objet AMIANTE	SERVICE NEMOURS Techniciens ÉMETTEUR RICHARD PHILIPPE	
LOCALISATION Programme 27 PROVINS - LES COUDOUX Tranche 1 Ensemble B000 Escalier AO Étage 00 Logement 1 Module 27LAO0001 Retrait des clés CHEZ LE GARDIEN		
ADRESSE 25 RUE P. VIGNY 77160 PROVINS		

DÉLAI D'EXÉCUTION 7 JOURS **PÉRIODE DU** 31-10-2018 **AU** 06-11-2018

ARTICLE	DÉSIGNATION	QUANTITÉ	PRIX UNITAIRE H.T.	TOTAL H.T.
AMI49	REPERAGE AMIANTE AVANT TVX - TVX D'ENTRETIEN OU REPARATIONS URGENTS ENTRE MUR + SOL	10,00	5,00	50,00
AMI73	ANALYSE EN LABORATOIRE - ANALYSE MET ANALYSE DE 1 A 10 PRELEVEMENTS ISSUS	1,00	48,00	48,00
TOTAL H.T.				98,00
H.T. ACTUALISE				
COEFFICIENT REGIONAL				
RABAIS				
TOTAL H.T.				
T.V.A. 20,00 %				19,60
TOTAL T.T.C.				117,60

AFFECTATION BUDGÉTAIRE		CODES STRUCTURE ET SCHEMA : TECHNI			
CODE BUDGET	RUBRIQUE	INSTANCES	LIBELLÉ DU POSTE BUDGÉTAIRE		MONTANT T.T.C.
1 HONAMIA	A760	NEM SN	HONORAIRES DIAG AMIANTE		117,60

AFFECTATION ANALYTIQUE					
CODE BUDGET	RÉFÉRENCES PATRIMOINE		RÉFÉRENCES OCCUPANT		MONTANT T.T.C.
1 HONAMIA	27 1	B000 AO 27LAO0001	L	26265	117,60

Voir en page 2 la suite du BON DE TRAVAUX 2018 26485

ORIGINAL À CONSERVER PAR LE DESTINATAIRE

ELEMENTS A SONDER OU A ANALYSER NON PRESENTS:

Rapport N° : 27LAO0001 06/11/2018

Version : 13/11/2018

7/29

F \ CONDITIONS DE REALISATION DU REPERAGE

Le repérage amiante avant travaux, contient les informations sur la présence d'amiante dans les matériaux et produits du bâtiment afin d'informer les intervenants réalisant des activités ou interventions sur des matériaux et/ou équipements susceptibles de libérer des fibres d'amiante selon la liste citée dans le cadre E.

Il consiste à identifier et localiser, par inspections visuelles et investigations approfondies pouvant être destructives, l'ensemble des matériaux et produits contenant de l'amiante incorporés ou faisant indissociablement corps avec les locaux et les zones de l'immeuble objet des travaux.

Lorsque l'absence de marquages spécifiques ou de documents ne permet pas à l'opérateur de repérage d'attester de la présence ou de la non présence d'amiante dans les matériaux et produits, des prélèvements seront effectués afin de déterminer par analyse la présence ou non d'amiante.

Procédures de prélèvement :

Les prélèvements sur des matériaux ou produits susceptibles de contenir de l'amiante sont réalisés en vertu des dispositions du Code du Travail.

Le matériel de prélèvement est adapté à l'opération à réaliser afin de générer le minimum de poussières. Dans le cas où une émission de poussières est prévisible, le matériau ou produit est mouillé à l'eau à l'endroit du prélèvement (sauf risque électrique) et, si nécessaire, une protection est mise en place au sol ; de même, le point de prélèvement est stabilisé après l'opération (pulvérisation de vernis ou de laque, par exemple).

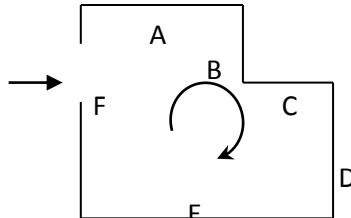
Pour chaque prélèvement, des outils propres et des gants à usage unique sont utilisés afin d'éliminer tout risque de contamination croisée. Dans tous les cas, les équipements de protection individuelle sont à usage unique.

L'accès à la zone à risque (sphère de 1 à 2 mètres autour du point de prélèvement) est interdit pendant l'opération. Si l'accompagnateur doit s'y tenir, il porte les mêmes équipements de protection individuelle que l'opérateur de repérage.

L'échantillon est immédiatement conditionné, après son prélèvement, dans un double emballage individuel étanche.

Les informations sur toutes les conditions existantes au moment du prélèvement susceptible d'influencer l'interprétation des résultats des analyses (environnement du matériau, contamination éventuelle, etc.) seront, le cas échéant, mentionnées dans la fiche d'identification et de cotation en annexe.

Sens du repérage pour évaluer un local :



G \ RAPPORTS PRECEDENTS

NEANT

H \ RESULTATS DETAILLES DU REPERAGE

LISTE DES LOCAUX / PARTIES D'IMMEUBLE VISITEES/NON VISITEES CONCERNEES PAR LES TRAVAUX ET JUSTIFICATION

PIECE	ETAGE	JUSTIFICATION	VISITE	TRAVAUX
WC			OUI	CONCERNEE
Salle de bains			OUI	CONCERNEE
Cuisine			OUI	CONCERNEE
Entrée			OUI	CONCERNEE
Séjour			OUI	CONCERNEE
Chambre 1			OUI	CONCERNEE

DESCRIPTION DES REVETEMENTS EN PLACE AU JOUR DE LA VISITE

PIECE	MUR1	MUR2	MUR3	MUR4	PLANCHER BAS	PLANCHER HAUT	PORTES	FENETRE1	FENETRE2
WC	Mâchefer	Béton			Sol souple				
Salle de bains	Mâchefer	Béton			Dalle de sol				
Cuisine	Mâchefer	Béton			Dalle de sol				
Entrée	Mâchefer	Béton			Dalle de sol				
Séjour	Béton	Mâchefer			Dalle de sol				
Chambre 1	Béton	Mâchefer			Dalle de sol				

LA LISTE DES MATERIAUX OU PRODUITS CONTENANT DE L'AMIANTE, SUR ZONE DE SIMILITUDE D'OUVRAGE ET SUR JUGEMENT PERSONNEL

PIECE	ETAGE	ELEMENTS	DESCRIPTIF LABORATOIRE	Echantillon	REPERAGE	ETAT	RESULTAT	METHODE
Entrée		Dalle de sol	Dalle dure cassante noire + peinture non séparable	27LAO0001P005	Sol	BON ETAT	Fr1:Amiante détecté (Chrysotile)	ZSO
Entrée		Dalle de sol	Colle bitumineuse noire en faible quantité	27LAO0001P005	Sol	BON ETAT	Fr2:Amiante détecté (Chrysotile)	ZSO
Séjour		Dalle de sol	Dalle dure cassante noire + peinture non séparable	27LAO0001P005	Sol	BON ETAT	Fr1:Amiante détecté (Chrysotile)	ZSO
Séjour		Dalle de sol	Colle bitumineuse noire en faible quantité	27LAO0001P005	Sol	BON ETAT	Fr2:Amiante détecté (Chrysotile)	ZSO

PIECE	ETAGE	ELEMENTS	DESRIPTIF LABORATOIRE	Echantillon	REPERAGE	ETAT	RESULTAT	METHODE
Chambre 1		Dalle de sol	Dalle dure cassante noire + peinture non séparable	27LAO0001P005	Sol	BON ETAT	Fr1:Amiante détecté (Chrysotile)	ZSO
Chambre 1		Dalle de sol	Colle bitumineuse noire en faible quantité	27LAO0001P005	Sol	BON ETAT	Fr2:Amiante détecté (Chrysotile)	ZSO
Salle de bains		Dalle de sol	Dalle dure cassante noire + colle polymère jaune en faible quantité non séparable + peinture en faible quantité non séparable	27LAO0001P008	Sol	BON ETAT	Amiante détecté (Chrysotile)	ZSO
Cuisine		Dalle de sol	Colle polymère jaune en faible quantité non séparable + matériau beige en vrac + colle bitumineuse noire en faible quantité + ragréage blanc en faible quantité non séparable	27LAO0001P006	Sol	BON ETAT	Fr2:Amiante détecté (Chrysotile)	ZSO
Cuisine		Dalle de sol	Dalle dure cassante noire + peinture en faible quantité non séparable	27LAO0001P006	Sol	BON ETAT	Fr3:Amiante détecté (Chrysotile)	ZSO
WC		Revêtement souple	Colle polymère jaune en faible quantité non séparable + dalle dure cassante noire + peinture en faible quantité non séparable	27LAO0001P007	Sol	BON ETAT	Fr2:Amiante détecté (Chrysotile)	ZSO
WC		Revêtement souple	Colle bitumineuse noire en faible quantité	27LAO0001P007	Sol	BON ETAT	Fr3:Amiante détecté (Chrysotile)	ZSO

JP : Jugement Personnel, ZSO : Zone de Similitude d'Ouvrage

Rapport N° : 27LAO0001 06/11/2018

10/29

Version : 13/11/2018

LA LISTE DES MATERIAUX OU PRODUITS CONTENANT DE L'AMIANTE, APRES ANALYSE

PIECE	ETAGE	ELEMENTS	DESCRIPTIF LABORATOIRE	Echantillon	REPERAGE	ETAT	RESULTAT
Séjour		Dalle de sol	Dalle dure cassante noire + peinture non séparable	27LAO0001P005	Sol	BON ETAT	Fr1:Amiante détecté (Chrysotile)
Séjour		Dalle de sol	Colle bitumineuse noire en faible quantité	27LAO0001P005	Sol	BON ETAT	Fr2:Amiante détecté (Chrysotile)
Salle de bains		Dalle de sol	Dalle dure cassante noire + colle polymère jaune en faible quantité non séparable + peinture en faible quantité non séparable	27LAO0001P008	Sol	BON ETAT	Amiante détecté (Chrysotile)
Cuisine		Dalle de sol	Colle polymère jaune en faible quantité non séparable + matériau beige en vrac + colle bitumineuse noire en faible quantité + ragréage blanc en faible quantité non séparable	27LAO0001P006	Sol	BON ETAT	Fr2:Amiante détecté (Chrysotile)
Cuisine		Dalle de sol	Dalle dure cassante noire + peinture en faible quantité non séparable	27LAO0001P006	Sol	BON ETAT	Fr3:Amiante détecté (Chrysotile)
WC		Revêtement souple	Colle polymère jaune en faible quantité non séparable + dalle dure cassante noire + peinture en faible quantité non séparable	27LAO0001P007	Sol	BON ETAT	Fr2:Amiante détecté (Chrysotile)
WC		Revêtement souple	Colle bitumineuse noire en faible quantité	27LAO0001P007	Sol	BON ETAT	Fr3:Amiante détecté (Chrysotile)

JP : Jugement Personnel, ZSO : Zone de Similitude d'Ouvrage

LA LISTE DES MATERIAUX SUSCEPTIBLES DE CONTENIR DE L'AMIANTE, MAIS N'EN CONTENANT PAS.

Rapport N° : 27LAO0001 06/11/2018

Version : 13/11/2018

11/29

PIECE	ETAGE	ELEMENTS	DESCRIPTIF LABORATOIRE	Echantillon	REPERAGE	ETAT	RESULTAT	METHODE
Cuisine		Enduit / Peinture béton	Enduit plâtreux blanc en vrac + peinture non séparable	27LAO0001P001	Mur C	BON ETAT	Amiante non détecté	RESULTAT ANALYSE
Salle de bains		Enduit / Peinture	Enduit plâtreux blanc en vrac + matériau gris en faible quantité non séparable + peinture non séparable	27LAO0001P002	Mur A	BON ETAT	Amiante non détecté	RESULTAT ANALYSE
Séjour		Enduit / Peinture béton	Enduit gris en vrac + peinture non séparable	27LAO0001P003	Mur A	BON ETAT	Amiante non détecté	RESULTAT ANALYSE
Cuisine		Dalle de sol	Revêtement souple blanc	27LAO0001P006	Sol	BON ETAT	Fr1:Amiante non détecté	RESULTAT ANALYSE
WC		Revêtement souple	Revêtement souple multicolore	27LAO0001P007	Sol	BON ETAT	Fr1:Amiante non détecté	RESULTAT ANALYSE
Cuisine		Dalle de sol	Revêtement souple blanc	27LAO0001P006	Sol	BON ETAT	Fr1:Amiante non détecté	ZSO
WC		Revêtement souple	Revêtement souple multicolore	27LAO0001P007	Sol	BON ETAT	Fr1:Amiante non détecté	ZSO
Salle de bains		Enduit / Peinture béton	Enduit plâtreux blanc en vrac + peinture non séparable	27LAO0001P001	Mur B	BON ETAT	Amiante non détecté	ZSO
Cuisine		Enduit / Peinture béton	Enduit plâtreux blanc en vrac + peinture non séparable	27LAO0001P001	Mur B	BON ETAT	Amiante non détecté	ZSO
Cuisine		Enduit / Peinture béton	Enduit plâtreux blanc en vrac + peinture non séparable	27LAO0001P001	Mur C	BON ETAT	Amiante non détecté	ZSO
WC		Enduit / Peinture	Enduit plâtreux blanc en vrac + matériau gris en faible quantité non séparable + peinture non séparable	27LAO0001P002	Mur A	BON ETAT	Amiante non détecté	ZSO

PIECE	ETAGE	ELEMENTS	DESRIPTIF LABORATOIRE	Echantillon	REPERAGE	ETAT	RESULTAT	METHODE
WC		Enduit / Peinture	Enduit plâtreux blanc en vrac + matériau gris en faible quantité non séparable + peinture non séparable	27LAO0001P002	Mur D	BON ETAT	Amiante non détecté	ZSO
Salle de bains		Enduit / Peinture	Enduit plâtreux blanc en vrac + matériau gris en faible quantité non séparable + peinture non séparable	27LAO0001P002	Mur A	BON ETAT	Amiante non détecté	ZSO
Salle de bains		Enduit / Peinture	Enduit plâtreux blanc en vrac + matériau gris en faible quantité non séparable + peinture non séparable	27LAO0001P002	Mur C	BON ETAT	Amiante non détecté	ZSO
Salle de bains		Enduit / Peinture	Enduit plâtreux blanc en vrac + matériau gris en faible quantité non séparable + peinture non séparable	27LAO0001P002	Mur D	BON ETAT	Amiante non détecté	ZSO
Cuisine		Enduit / Peinture	Enduit plâtreux blanc en vrac + matériau gris en faible quantité non séparable + peinture non séparable	27LAO0001P002	Mur A	BON ETAT	Amiante non détecté	ZSO
Cuisine		Enduit / Peinture	Enduit plâtreux blanc en vrac + matériau gris en faible quantité non séparable + peinture non séparable	27LAO0001P002	Mur D	BON ETAT	Amiante non détecté	ZSO

PIECE	ETAGE	ELEMENTS	DESCRIPTIF LABORATOIRE	Echantillon	REPERAGE	ETAT	RESULTAT	METHODE
Cuisine		Enduit / Peinture	Enduit plâtreux blanc en vrac + matériau gris en faible quantité non séparable + peinture non séparable	27LAO0001P002	Mur E	BON ETAT	Amiante non détecté	ZSO
Cuisine		Enduit / Peinture	Enduit plâtreux blanc en vrac + matériau gris en faible quantité non séparable + peinture non séparable	27LAO0001P002	Mur F	BON ETAT	Amiante non détecté	ZSO
Entrée		Enduit / Peinture béton	Enduit gris en vrac + peinture non séparable	27LAO0001P003	Mur D	BON ETAT	Amiante non détecté	ZSO
Séjour		Enduit / Peinture béton	Enduit gris en vrac + peinture non séparable	27LAO0001P003	Mur A	BON ETAT	Amiante non détecté	ZSO
Séjour		Enduit / Peinture béton	Enduit gris en vrac + peinture non séparable	27LAO0001P003	Mur C	BON ETAT	Amiante non détecté	ZSO
Chambre 1		Enduit / Peinture béton	Enduit gris en vrac + peinture non séparable	27LAO0001P003	Mur A	BON ETAT	Amiante non détecté	ZSO
Chambre 1		Enduit / Peinture béton	Enduit gris en vrac + peinture non séparable	27LAO0001P003	Mur B	BON ETAT	Amiante non détecté	ZSO
Chambre 1		Enduit / Peinture béton	Enduit gris en vrac + peinture non séparable	27LAO0001P003	Mur C	BON ETAT	Amiante non détecté	ZSO

JP : Jugement Personnel, ZSO : Zone de Similitude d'Ouvrage

ANNEXE 1 – PHOTOS DES ELEMENTS AMIANTES ET/OU NON AMIANTES

PRELEVEMENT : 27LAO0001P001			
NOM DU CLIENT	NUMERO DU DOSSIER		PIECE OU LOCAL
OPH77	27LAO0001 06/11/2018		Cuisine
ELEMENT	DESCRIPTIF DU LABORATOIRE	DATE DE PRELEVEMENT	NOM DE L'OPERATEUR
Enduit / Peinture béton	Enduit plâtreux blanc en vrac + peinture non séparable	06/11/2018	BEDEL Gaetan
LOCALISATION		RESULTAT	
Mur C		Amiante non détecté	

EMPLACEMENT



PRELEVEMENT : 27LAO0001P002			
NOM DU CLIENT	NUMERO DU DOSSIER		PIECE OU LOCAL
OPH77	27LAO0001 06/11/2018		Salle de bains
ELEMENT	DESCRIPTIF DU LABORATOIRE	DATE DE PRELEVEMENT	NOM DE L'OPERATEUR
Enduit / Peinture	Enduit plâtreux blanc en vrac + matériau gris en faible quantité non séparable + peinture non séparable	06/11/2018	BEDEL Gaetan
LOCALISATION		RESULTAT	
Mur A		Amiante non détecté	

EMPLACEMENT



PRELEVEMENT : 27LAO0001P003			
NOM DU CLIENT	NUMERO DU DOSSIER	PIECE OU LOCAL	
OPH77	27LAO0001 06/11/2018	Séjour	
ELEMENT	DESCRIPTIF DU LABORATOIRE	DATE DE PRELEVEMENT	NOM DE L'OPERATEUR
Enduit / Peinture béton	Enduit gris en vrac + peinture non séparable	06/11/2018	BEDEL Gaetan
LOCALISATION		RESULTAT	
Mur A		Amiante non détecté	

EMPLACEMENT



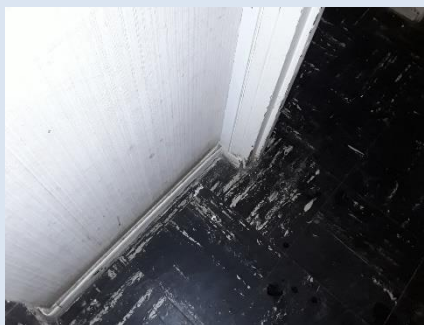
PRELEVEMENT : 27LAO0001P004			
NOM DU CLIENT	NUMERO DU DOSSIER	PIECE OU LOCAL	
OPH77	27LAO0001 06/11/2018	Chambre 1	
ELEMENT	DESCRIPTIF DU LABORATOIRE	DATE DE PRELEVEMENT	NOM DE L'OPERATEUR
Enduit / Peinture	Enduit plâtreux blanc en faible quantité en vrac non séparable + peinture en faible quantité non séparable	06/11/2018	BEDEL Gaetan
LOCALISATION		RESULTAT	
Mur D		Quantité insuffisante pour analyse	

EMPLACEMENT



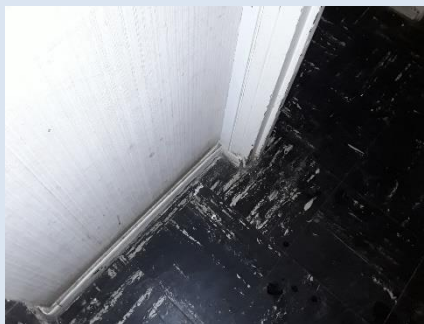
PRELEVEMENT : 27LAO0001P005			
NOM DU CLIENT	NUMERO DU DOSSIER	PIECE OU LOCAL	
OPH77	27LAO0001 06/11/2018	Séjour	
ELEMENT	DESCRIPTIF DU LABORATOIRE	DATE DE PRELEVEMENT	NOM DE L'OPERATEUR
Dalle de sol	Dalle dure cassante noire + peinture non séparable	06/11/2018	BEDEL Gaetan
LOCALISATION		RESULTAT	
Sol		Fr1:Amiante détecté (Chrysotile)	

EMPLACEMENT



PRELEVEMENT : 27LAO0001P005			
NOM DU CLIENT	NUMERO DU DOSSIER	PIECE OU LOCAL	
OPH77	27LAO0001 06/11/2018	Séjour	
ELEMENT	DESCRIPTIF DU LABORATOIRE	DATE DE PRELEVEMENT	NOM DE L'OPERATEUR
Dalle de sol	Colle bitumineuse noire en faible quantité	06/11/2018	BEDEL Gaetan
LOCALISATION		RESULTAT	
Sol		Fr2:Amiante détecté (Chrysotile)	

EMPLACEMENT



PRELEVEMENT : 27LAO0001P006			
NOM DU CLIENT	NUMERO DU DOSSIER	PIECE OU LOCAL	
OPH77	27LAO0001 06/11/2018	Cuisine	
ELEMENT	DESCRIPTIF DU LABORATOIRE	DATE DE PRELEVEMENT	NOM DE L'OPERATEUR
Dalle de sol	Revêtement souple blanc	06/11/2018	BEDEL Gaetan
LOCALISATION		RESULTAT	
Sol		Fr1:Amiante non détecté	

EMPLACEMENT



PRELEVEMENT : 27LAO0001P006			
NOM DU CLIENT	NUMERO DU DOSSIER	PIECE OU LOCAL	
OPH77	27LAO0001 06/11/2018	Cuisine	
ELEMENT	DESCRIPTIF DU LABORATOIRE	DATE DE PRELEVEMENT	NOM DE L'OPERATEUR
Dalle de sol	Colle polymère jaune en faible quantité non séparable + matériau beige en vrac + colle bitumineuse noire en faible quantité + ragréage blanc en faible quantité non séparable	06/11/2018	BEDEL Gaetan
LOCALISATION		RESULTAT	
Sol		Fr2:Amiante détecté (Chrysotile)	

EMPLACEMENT



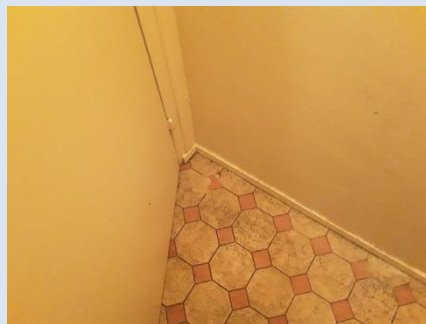
PRELEVEMENT : 27LAO0001P006			
NOM DU CLIENT	NUMERO DU DOSSIER	PIECE OU LOCAL	
OPH77	27LAO0001 06/11/2018	Cuisine	
ELEMENT	DESCRIPTIF DU LABORATOIRE	DATE DE PRELEVEMENT	NOM DE L'OPERATEUR
Dalle de sol	Dalle dure cassante noire + peinture en faible quantité non séparable	06/11/2018	BEDEL Gaetan
LOCALISATION		RESULTAT	
Sol		Fr3:Amiante détecté (Chrysotile)	

EMPLACEMENT



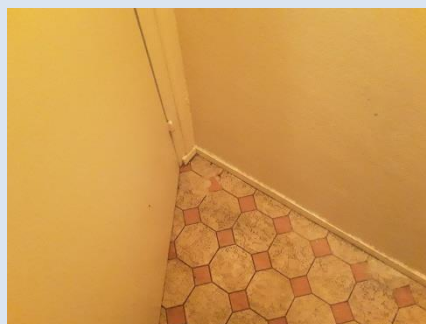
PRELEVEMENT : 27LAO0001P007			
NOM DU CLIENT	NUMERO DU DOSSIER	PIECE OU LOCAL	
OPH77	27LAO0001 06/11/2018	WC	
ELEMENT	DESCRIPTIF DU LABORATOIRE	DATE DE PRELEVEMENT	NOM DE L'OPERATEUR
Revêtement souple	Revêtement souple multicolore	06/11/2018	BEDEL Gaetan
LOCALISATION		RESULTAT	
Sol		Fr1:Amiante non détecté	

EMPLACEMENT



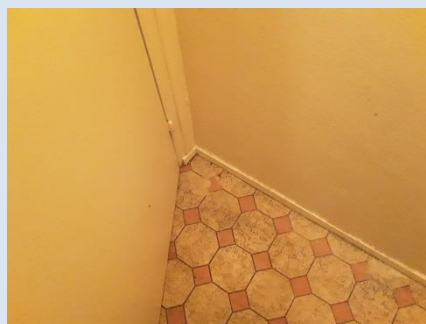
PRELEVEMENT : 27LAO0001P007			
NOM DU CLIENT	NUMERO DU DOSSIER	PIECE OU LOCAL	
OPH77	27LAO0001 06/11/2018	WC	
ELEMENT	DESCRIPTIF DU LABORATOIRE	DATE DE PRELEVEMENT	NOM DE L'OPERATEUR
Revêtement souple	Colle polymère jaune en faible quantité non séparable + dalle dure cassante noire + peinture en faible quantité non séparable	06/11/2018	BEDEL Gaetan
LOCALISATION		RESULTAT	
Sol		Fr2:Amiante détecté (Chrysotile)	

EMPLACEMENT



PRELEVEMENT : 27LAO0001P007			
NOM DU CLIENT	NUMERO DU DOSSIER	PIECE OU LOCAL	
OPH77	27LAO0001 06/11/2018	WC	
ELEMENT	DESCRIPTIF DU LABORATOIRE	DATE DE PRELEVEMENT	NOM DE L'OPERATEUR
Revêtement souple	Colle bitumineuse noire en faible quantité	06/11/2018	BEDEL Gaetan
LOCALISATION		RESULTAT	
Sol		Fr3:Amiante détecté (Chrysotile)	

EMPLACEMENT



PRELEVEMENT : 27LAO0001P008			
NOM DU CLIENT	NUMERO DU DOSSIER	PIECE OU LOCAL	
OPH77	27LAO0001 06/11/2018	Salle de bains	
ELEMENT	DESCRIPTIF DU LABORATOIRE	DATE DE PRELEVEMENT	NOM DE L'OPERATEUR
Dalle de sol	Dalle dure cassante noire + colle polymère jaune en faible quantité non séparable + peinture en faible quantité non séparable	06/11/2018	BEDEL Gaetan
LOCALISATION		RESULTAT	
Sol		Amiante détecté (Chrysotile)	
EMPLACEMENT			



ANNEXE 3 – PROCES VERBAUX D'ANALYSES



Parc Edonia - Bât. R - Rue de la Terre Adèle - CS n° 66862
35768 SAINT-GREGOIRE CEDEX
Tel : 02 99 35 41 41
Fax : 02 99 35 41 42
www.itga.fr

Accréditation n° I-5967



Liste des sites et portées
disponibles sur www.cofrac.fr

L'accréditation du COFRAC atteste de la compétence des laboratoires pour les seuls essais couverts par l'accréditation qui sont identifiés par le symbole :

RAPPORT SYNTHÉTIQUE D'ANALYSE NUMÉRO IT0718-116717 EN DATE DU 13/11/2018
RECHERCHE ET IDENTIFICATION D'AMIANTE SUR PRELEVEMENT(S) DE MATERIAU(X)

*Ce rapport ne concerne que les échantillons soumis à l'analyse tels qu'ils ont été reçus au laboratoire.
Les informations fournies par le client sont simplement retranscrites et identifiées comme telles.*

Client : AGENCE EHI IDF - (COMPTE MATERIAUX)- EXPERT HABITAT & INDUSTRIE INGENIERIE 2 rue Traversière 78580 LES ALLUETS LE ROI	Réf. Commande ITGA : IT0718-116717 Réf. Commande Client : 27LAO0001-01
---	---

Prélèvement(s) : Reçu au laboratoire le : 09/11/2018

Préparation(s) : Effectuée de façon à être représentative de l'échantillon

- ou
- Pour une analyse au Microscope Optique à Lumière Polarisée (MOLP) : Prélèvement et montage adapté sur lame de microscopie
 - Pour une analyse au Microscope Electronique à Transmission Analytique (META) en fonction de la nature de la prise d'essai :
 - (1) - Broyage en milieu aqueux et récupération des particules sur grilles de microscopie (méthode interne : IT085)
 - (2) - Attaque chimique, broyage et récupération des particules sur grilles de microscopie (méthode interne : IT286)

- Technique(s) : - Microscopie Optique à Lumière Polarisée (guide HSG 248 - Appendice 2) : Morphologie et critères optiques
Analytique(s) : La détection de fibres d'amiante optiquement observables est garantie si la teneur est supérieure ou égale à 0,1 % en masse.
ou - Microscopie Electronique à Transmission Analytique (parties pertinentes de la norme NF X 43-050) : Morphologie, EDX et diffraction électronique
La détection de fibres d'amiante est garantie si la teneur est supérieure ou égale à 0,1 % en masse.

Résultat(s) :

Fraction analysée	Technique analytique (Méthode de préparation)	Nombre de préparations	Date d'analyse	Résultat / Variété d'amiante
Réf dossier client : 27LAO0001-01 - 25 RUE P.VIGNY 77160 PROVINS				Réf échantillon ITGA : IT071811-15992
Réf échantillon client : 27LAO0001P001 / LOGEMENTS COLLECTIFS - - - / Cuisine Mur C Enduit Peinture béton				Description ITGA : Enduit plâtreux blanc en vrac / Peinture
* Enduit plâtreux blanc en vrac + peinture non séparable	META (1)	1	12/11/2018	Amiante non détecté / -
Réf dossier client : 27LAO0001-01 - 25 RUE P.VIGNY 77160 PROVINS				Réf échantillon ITGA : IT071811-15993
Réf échantillon client : 27LAO0001P002 / LOGEMENTS COLLECTIFS - - - / Salle de bains Mur A Enduit Peinture				Description ITGA : Enduit plâtreux blanc en vrac / Matériau gris en faible quantité / Peinture
* Enduit plâtreux blanc en vrac + matériau gris en faible quantité non séparable + peinture non séparable	META (1)	2	13/11/2018	Amiante non détecté / -

Validé par : Gwladys PATEISSOU - Analyste

La reproduction de ce rapport n'est autorisée que sous sa forme intégrale ; ce rapport ne doit pas être reproduit partiellement sans l'approbation du laboratoire.

Sauf demande particulière et écrite du client, les échantillons sont conservés pendant 6 mois et les rapports pendant 2 ans.

RAPPORT SYNTHÉTIQUE D'ANALYSE NUMÉRO IT0718-116717 EN DATE DU 13/11/2018
RECHERCHE ET IDENTIFICATION D'AMIANTE SUR PRELEVEMENT(S) DE MATERIAU(X)

Fraction analysée	Technique analytique (Méthode de préparation)	Nombre de préparations	Date d'analyse	Résultat / Variété d'amiante
Réf dossier client : 27LAO0001--01 - 25 RUE P VIGNY 77160 PROVINS Réf échantillon client : 27LAO0001P003 / LOGEMENTS COLLECTIFS - - - / Séjour Mur A Enduit Peinture béton				
Réf échantillon ITGA : IT071811-15994 Description ITGA : Enduit gris en vrac / Peinture				
Enduit gris en vrac + peinture non séparable	META (1)	1	12/11/2018	Amiante non détecté / -
Réf dossier client : 27LAO0001--01 - 25 RUE P VIGNY 77160 PROVINS Réf échantillon client : 27LAO0001P004 / LOGEMENTS COLLECTIFS - - - / Chambre 1 Mur D Enduit Peinture				
Réf échantillon ITGA : IT071811-15995 Description ITGA : Enduit plâtreux blanc en faible quantité en vrac / Peinture en faible quantité				
Enduit plâtreux blanc en faible quantité en vrac non séparable + peinture en faible quantité non séparable	---			Quantité insuffisante pour analyse
Réf dossier client : 27LAO0001--01 - 25 RUE P VIGNY 77160 PROVINS Réf échantillon client : 27LAO0001P005 / LOGEMENTS COLLECTIFS - - - / Séjour Sol Dalle de sol				
Réf échantillon ITGA : IT071811-15996 Description ITGA : Dalle dure cassante noire / Colle bitumineuse noire en faible quantité / Peinture				
Dalle dure cassante noire + peinture non séparable	META (2)	1	12/11/2018	Présence de fibres d'amiante / Chrysotile
Colle bitumineuse noire en faible quantité	MOLP	2	12/11/2018	Présence de fibres d'amiante / Chrysotile
Réf dossier client : 27LAO0001--01 - 25 RUE P VIGNY 77160 PROVINS Réf échantillon client : 27LAO0001P006 / LOGEMENTS COLLECTIFS - - - / Cuisine Sol Dalle de sol				
Réf échantillon ITGA : IT071811-15998 Description ITGA : Revêtement souple blanc / Colle polymère jaune en faible quantité / Matériau beige en vrac / Dalle dure cassante noire / Colle bitumineuse noire en faible quantité / Ragréage blanc en faible quantité / Peinture en faible quantité				
Revêtement souple blanc	META (1)	1	13/11/2018	Amiante non détecté / -
Colle polymère jaune en faible quantité non séparable + matériau beige en vrac + colle bitumineuse noire en faible quantité + ragréage blanc en faible quantité non séparable	MOLP	2	12/11/2018	Présence de fibres d'amiante / Chrysotile
Dalle dure cassante noire + peinture en faible quantité non séparable	META (2)	1	12/11/2018	Présence de fibres d'amiante / Chrysotile

La reproduction de ce rapport n'est autorisée que sous sa forme intégrale ; ce rapport ne doit pas être reproduit partiellement sans l'approbation du laboratoire.

Sauf demande particulière et écrite du client, les échantillons sont conservés pendant 6 mois et les rapports pendant 2 ans.

DTA 164-01 rev.06

Page 2/3

**RAPPORT SYNTHÉTIQUE D'ANALYSE NUMÉRO IT0718-116717 EN DATE DU 13/11/2018
RECHERCHE ET IDENTIFICATION D'AMIANTE SUR PRELEVEMENT(S) DE MATERIAU(X)**

Fraction analysée	Technique analytique (Méthode de préparation)	Nombre de préparations	Date d'analyse	Résultat / Variété d'amiante
Réf dossier client : 27LAO0001--01 - 25 RUE P VIGNY 77160 PROVINS Réf échantillon client : 27LAO0001P007 / LOGEMENTS COLLECTIFS - - - / WC Sol Revêtement souple				
Réf échantillon ITGA : IT071811-16000 Description ITGA : Revêtement souple multicolore / Colle polymère jaune en faible quantité / Dalle dure cassante noire / Colle bitumineuse noire en faible quantité / Peinture en faible quantité				
¹ Revêtement souple multicolore	META (1)	1	13/11/2018	Amiante non détecté / -
¹ Colle polymère jaune en faible quantité non séparable + dalle dure cassante noire + peinture en faible quantité non séparable	META (2)	1	12/11/2018	Présence de fibres d'amiante / Chrysotile
¹ Colle bitumineuse noire en faible quantité	MOLP	2	12/11/2018	Présence de fibres d'amiante / Chrysotile
Réf dossier client : 27LAO0001--01 - 25 RUE P VIGNY 77160 PROVINS Réf échantillon client : 27LAO0001P008 / LOGEMENTS COLLECTIFS - - - / Salle de bains Sol Dalle de sol				
Réf échantillon ITGA : IT071811-16001 Description ITGA : Dalle dure cassante noire / Colle polymère jaune en faible quantité / Peinture en faible quantité				
¹ Dalle dure cassante noire + colle polymère jaune en faible quantité non séparable + peinture en faible quantité non séparable	META (2)	1	12/11/2018	Présence de fibres d'amiante / Chrysotile

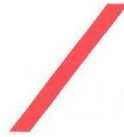
La reproduction de ce rapport n'est autorisée que sous sa forme intégrale ; ce rapport ne doit pas être reproduit partiellement sans l'approbation du laboratoire.

Sauf demande particulière et écrite du client, les échantillons sont conservés pendant 6 mois et les rapports pendant 2 ans.

DTA 164-01 rev.06

Page 3/3

ATTESTATION(S)



réinventons / notre métier



Votre attestation Responsabilité Civile

AXA France IARD atteste que :

EXPERT HABITAT ET INDUSTRIE INGENIERIE
21 ROUTE D'ALBERT
62450 AVESNES LES BAPAUME

Est titulaire du contrat d'assurance n° 10063271004 ayant pris effet le 01/03/2018.

Ce contrat garantit les conséquences pécuniaires de la Responsabilité civile pouvant lui incomber du fait de l'exercice des activités suivantes :

DIAGNOSTICS TECHNIQUES IMMOBILIERS OBLIGATOIRES, REALISES DANS LE CADRE DE LA CONSTITUTION DU DOSSIER TECHNIQUE IMMOBILIER ET/ OU AUTRES MISSIONS REALISEES EN DEHORS DU DOSSIER TECHNIQUE, TELS QUE FIGURANT DANS LA LISTE LIMITATIVE CI-DESSOUS :

- ETAT MENTIONNANT LA PRESENCE OU L'ABSENCE DE MATERIAUX CONTENANT DE L'AMIANTE
- DIAGNOSTIC TECHNIQUE AMIANTE
- DIAGNOSTIC AMIANTE PARTIES PRIMITIVES
- CONTROLE PERIODIQUE (AMIANTE)
- CONTROLE VISUEL APRES TRAVAUX (PLOMB - AMIANTE)
- REPERAGE AMIANTE AVANT/ APRES TRAVAUX ET DEMOLITION
- REPERAGE AMIANTE ET D'HAP SUR SURFACE BITUMEE ET ENROBES
- DIAGNOSTIC PLOMB DANS L'EAU
- CONSTAT DES RISQUES D'EXPOSITION AU PLOMB (CREP)
- DIAGNOSTIC DE RISQUE D'INTOXICATION AU PLOMB DANS LES PEINTURES (DRIPP)
- RECHERCHE DE PLOMB AVANT TRAVAUX / DEMOLITION
- ETAT RELATIF A LA PRESENCE DE TERMITES
- ETAT PARASITAIRE (MERULES, VRILLETES, LYCTUS)
- INFORMATION SUR LA PRESENCE DE RISQUE DE MERULE (LOI ALUR)
- MESURAGE LOI CARREZ ET LOI BOUTIN
- CALCULS DES MILLIEMES - TANTIEMES DE COPROPRIETE ET REALISATION DE PLANS ASSOCIES SELON LES TEXTES SUIVANTS : LOI 65-557 DU 10 JUILLET 1965, DECRET 67-223 DU 17 MARS 1967, DECRET 2004-479 DU 27 mai 2004 ET SUIVANTS FIXANT LE STATUT DE LA COPROPRIETE DES IMMEUBLES BATIS.
- ETAT DE L'INSTALLATION INTERIEURE DE GAZ
- ETAT DES RISQUES NATURELS, MINIERES ET TECHNOLOGIQUES (ENRNM7)
- DIAGNOSTIC DE PERFORMANCE ENERGETIQUE
- DPE INDIVIDUEL POUR MAISONS INDIVIDUELLES, APPARTEMENTS ET LOTS TERTIAIRES AFFECTES A DES IMMEUBLES A USAGE PRINCIPAL D'HABITATION, AINSI QUE LES ATTESTATIONS DE PRISE EN COMPTE DE LA REGLEMENTATION THERMIQUE.
- ETAT DE L'INSTALLATION INTERIEURE D'ELECTRICITE.
- ETUDE REGLEMENTATION THERMIQUE 2005 ET 2012.
- DOCUMENT ETABLI A L'ISSUE DU CONTROLE DES INSTALLATIONS D'ASSAINISSEMENT NON COLLECTIF
- DIAGNOSTIC ASSAINISSEMENT AUTONOME ET COLLECTIF
- ETAT DES LIEUX LOCATIFS
- DIAGNOSTIC DE SECURITE PISCINE
- CERTIFICAT DE DECEANCE ET CERTIFICAT DE TRAVAUX DE REHABILITATION
- DIAGNOSTIC POUR OBTENTION DE PRET A TAUX ZERO
- INFILTROMETRIE- MESURES DE PERMEABILITE DU BATIMENT ET DES RESEAUX AERAIQUES
- THERMOGRAPHIE INFRAROUGE
- DIAGNOSTIC RADON : UNIQUEMENT POUR MAISONS INDIVIDUELLES ET IMMEUBLES D'HABITATION, A L'EXCLUSION DES ERP.
- DIAGNOSTIC DANS LE CADRE DE LA LOI SRU AVANT MISE EN COPROPRIETE
- DIAGNOSTIC DECHETS DE CHANTIER - ARTICLES R 111-43 A R 111-49 DU CODE DE LA CONSTRUCTION ET DE L'HABITATION
- DOCUMENT UNIQUE D'EVALUATION DES RISQUES COPROPRIETE - Articles L 230 2, III, R 230-1 DU CODE DU TRAVAIL
- DIAGNOSTIC TECHNIQUE GLOBAL (DTG) POUR LES COPROPRIETES - LOI N° 2014-366 POUR L'ACCES AU LOGEMENT ET UN URBANISME RENOVE « ALUR », A L'EXCLUSION DE MISSIONS RELEVANT D'UN PROFESSIONNEL DE LA VENTE OU DE LA LOCATION DE BIENS IMMOBILIERS.
- DIAGNOSTIC ACCESSIBILITE HANDICAPES
- EXPERTISE EN VALEUR VENALE ET LOCATIVE (SOUS RESERVE D'OBTENTION DE FORMATION)
- ETAT DESCRIPTIF DE DIVISION

La garantie Responsabilité civile professionnelle s'exerce à concurrence de 5 000 000 € par année d'assurance.

La présente attestation est valable du 01/03/2018 au 01/01/2019 et ne peut engager l'assureur au-delà des limites et conditions du contrat auquel elle se réfère. Ce contrat permet à l'assuré de satisfaire à l'obligation d'assurance de responsabilité civile professionnelle résultant des dispositions de l'article R271-2 du Code de la Construction et de l'Habitation (décret n° 2006-1114 du 5 septembre 2006 relatif aux diagnostics techniques immobiliers) pour l'établissement des documents visés à l'article L271-4 dudit Code. L'assuré doit être titulaire d'une certification de compétence en cours de validité délivrée par un organisme accrédité dans le domaine de la construction ou employer des salariés ou être constitué de personnes physiques qui disposent de ladite certification de compétence en cours de validité pour l'établissement des documents visés aux articles L271-4 et L134-1 du code de la Construction et de l'Habitation. A défaut la garantie n'est pas acquise.

Le présent document, établi par AXA, est valable jusqu'au 01/01/2019 sous réserve du paiement des cotisations. Il a pour objet d'attester l'existence d'un contrat. Il ne constitue toutefois pas une présomption d'application des garanties et ne peut engager AXA au-delà des clauses, conditions et limites du contrat auquel il se réfère. Les exceptions de garantie opposables au souscripteur le sont également aux bénéficiaires de l'indemnité (résiliation, nullité, règle proportionnelle, exclusions, déchéances, ...).

Toute adjonction autre que le cachet et la signature du représentant de la Société est réputée non écrite.

Fait à Pessac, le 15/02/2018 - Pour la Compagnie,

VD ASSOCIES
81, Bd Pierre Premier
33110 LE BOUSCAT
RCS 794 672 238 ORIAS : 13010220
Tél. : 05 56 30 95 75

PEFC 10-31-1483 / Contrôle PEFC
UNE RECHAUFFE 22 20105 861

CERTIFICAT DE COMPETENCES



Certificat de compétences Diagnosticneur Immobilier



N° CPDI 3869

Version 01

Je soussigné, Philippe TROYAUX, Directeur Général d'I.Cert, atteste que :
Monsieur Gaëtan BEDEL

Est certifié(e) selon le référentiel I.Cert dénommé CPE DI DR 01, dispositif de certification de personnes réalisant des diagnostics immobiliers pour les missions suivantes :

Amiante **Repérage et diagnostic amiante dans les immeubles bâtis**
Date d'effet : 22/04/2016, date d'expiration : 21/04/2021

En foi de quoi ce certificat est délivré, pour valoir et servir ce que de droit.
Edité à Saint-Grégoire, le 23/05/2016

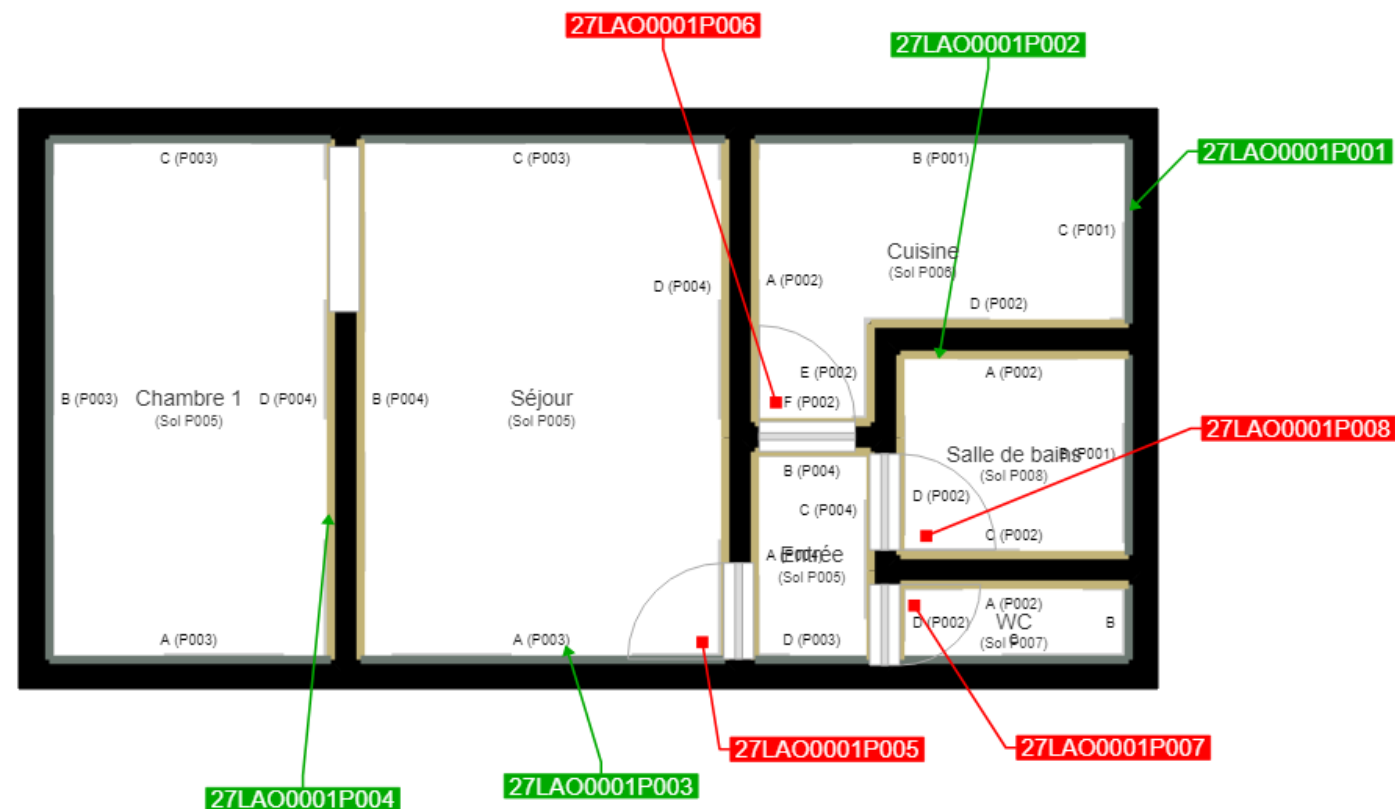
Arrêté du 6 avril 2007 définissant les critères de certification des compétences des personnes physiques réalisant l'état de l'installation intérieure de gaz modifié par les arrêtés du 15/12/2009 et du 15/12/2011. Arrêté du 16 octobre 2006 définissant les critères de certification des compétences des personnes physiques réalisant le diagnostic de performance énergétique modifié par les arrêtés du 09/12/2009 et du 13/12/2011. Arrêté du 30 octobre 2006 définissant les critères de certification des compétences des personnes physiques réalisant l'état relatif à la présence de termites dans le bâtiment modifié par les arrêtés du 14/12/2009, du 11/12/2011 et du 14/02/2012. Arrêté du 21 novembre 2006 définissant les critères de certification des compétences des personnes physiques opérateurs de repérage et de diagnostic amiante dans les immeubles bâtis. Arrêté du 21 novembre 2006 définissant les critères de certification des compétences des personnes physiques opérateurs des constats de risque d'exposition au plomb ou agréés pour réaliser des diagnostics plomb dans les immeubles d'habitation modifié par l'arrêté du 07/12/2011. Arrêté du 8 juillet 2003 définissant les critères de certification des compétences des personnes physiques réalisant l'état de l'installation intérieure d'électricité modifié par les arrêtés du 10/12/2009 et du 02/12/2011.

I.Cert
Institut de Certification
Certification de personnes
Diagnosticneur
Portée disponible sur www.icert.fr

Parc EDONIA - Bâtiment G - Rue de la Terre Victoria - 35760 Saint-Grégoire



CPDI FR11 rév 10



	Cloisons Plaques de plâtre
	Murs Bois
	Murs Brique
	Murs périphériques / Plaques de plâtre
	Murs carreaux de plâtre
	Murs Béton / Enduit
	Murs porteurs et/ou mur de refend / Plaques de plâtre
	Murs périphériques / Doublage (plaque de plâtre + isolant)
	Torchis
	Murs Amiantés
	Murs Brique / Enduit
	Murs Brique plâtrière
	Murs Pierre

- Prélèvements de sol amiantés
- Prélèvements de sol non amiantés
- Prélèvements de plafonds amiantés
- Prélèvements de plafonds non amiantés
- Prélèvements de murs amiantés
- Prélèvements de murs non amiantés
- Autres types de prélèvements amiantés
- Autres types de prélèvements non amiantés
- Sol amianté
- Plafond amianté
- Sol et Plafond amiantés